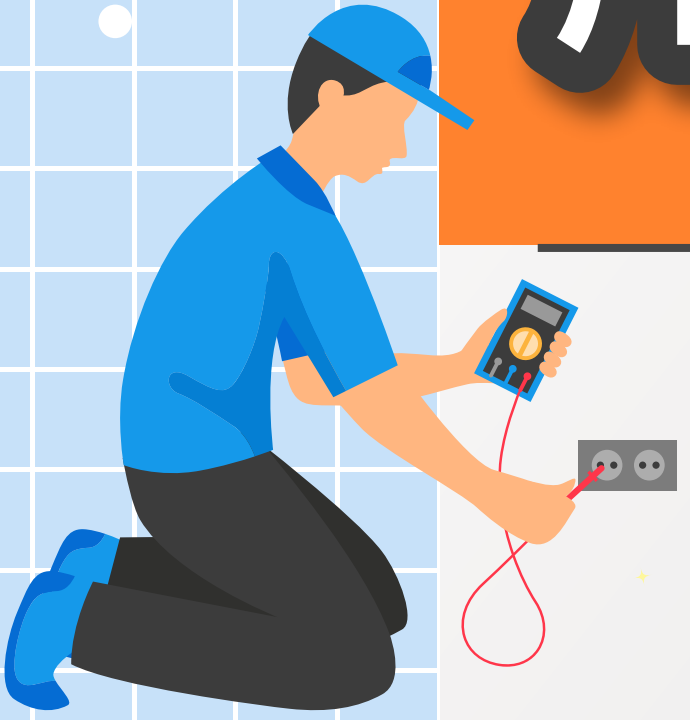


用電防護好安心



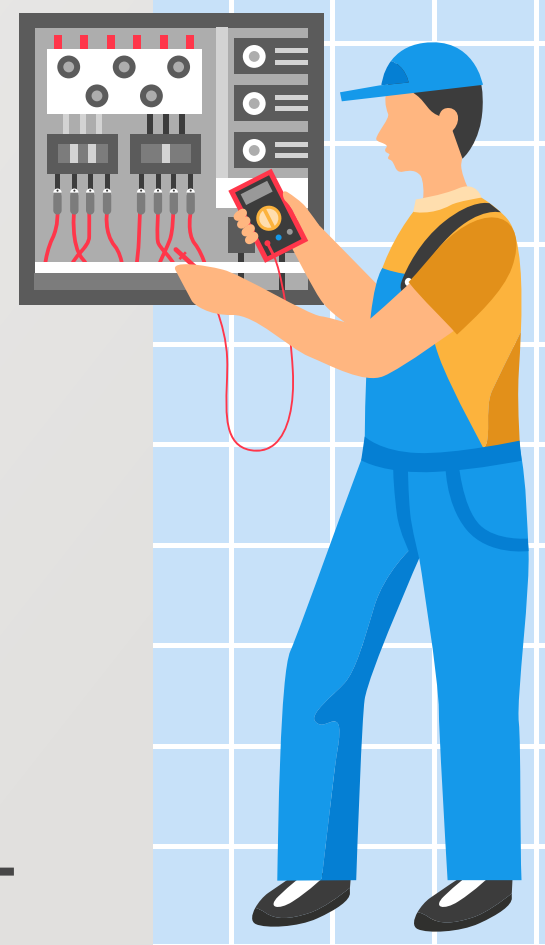
應設置合格之漏電斷路器



電器設備非帶電金屬部分應施行接地

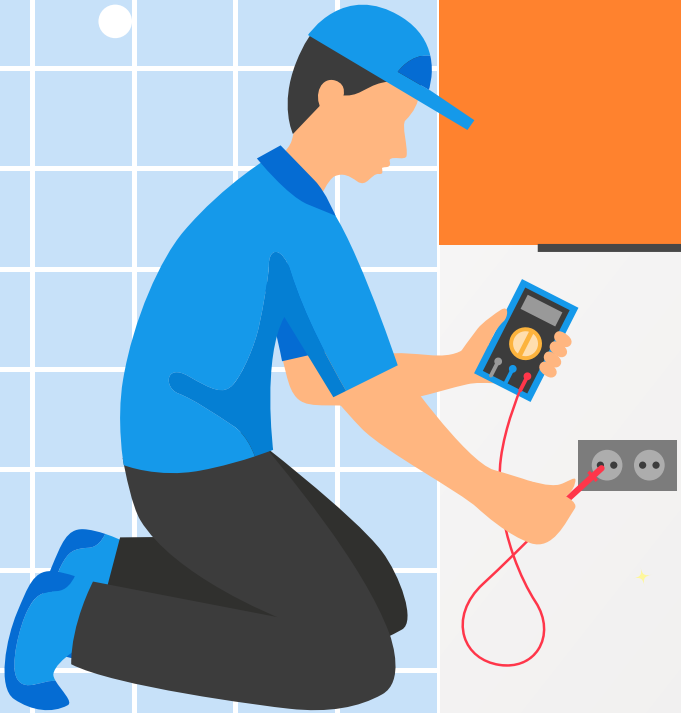


電線如有破損劣化，應立即更換



交流電焊機應有檢驗合格之
自動電擊防止裝置

Always use electricity safely



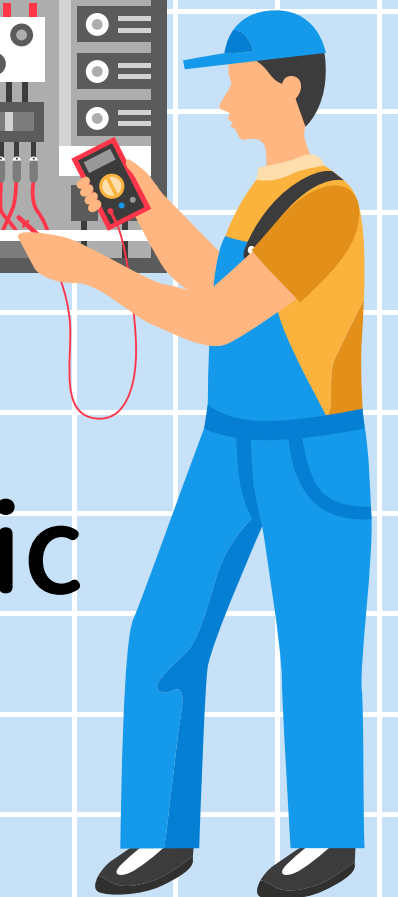
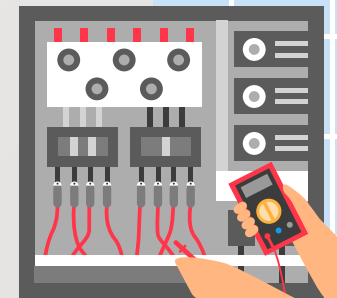
Install an approved residual current circuit breaker



Any electrical device without a conductive part must be grounded

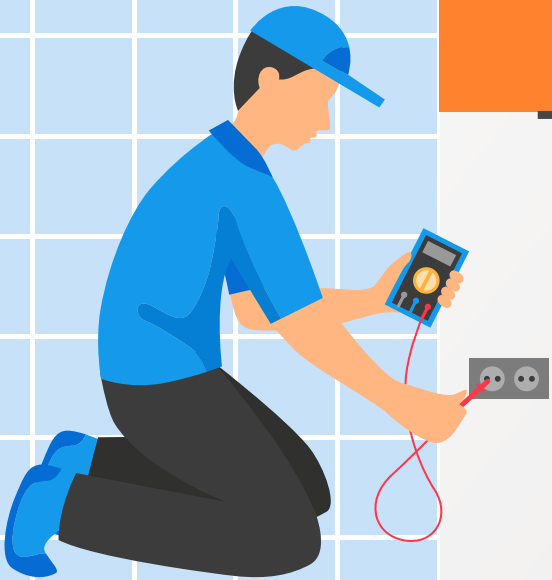


If an electrical cable is damaged or degraded it should be immediately changed



An AC welding machine should be equipped with an approved automatic electric shock prevention device

Perlindungan Penggunaan Listrik yang Baik dan Aman



Pastikan memasang pemutus sirkit kebocoran listrik yang berkualitas



Bagian logam non-konduktif dari peralatan listrik harus menyentuh tanah



Jika kabel rusak atau tidak layak pakai, segera diganti



Mesin las arus bolak-balik harus memiliki perangkat pencegah sengatan listrik otomatis yang telah diperiksa dan disetujui

Sử dụng thiết bị bảo vệ điện để được yên tâm



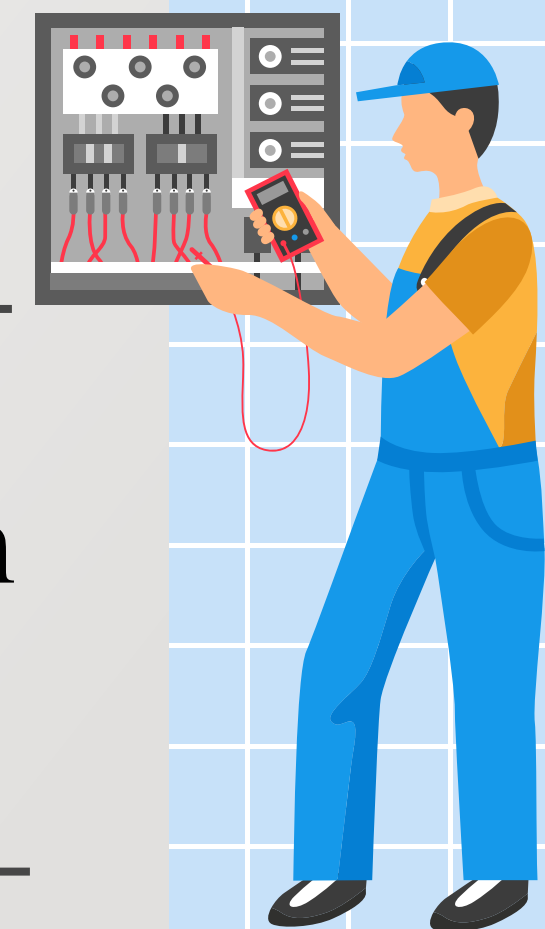
Nên lắp đặt thiết bị dòng điện dư đạt tiêu chuẩn



Bộ phận kim loại không mang điện của thiết bị điện cần được nối đất



Dây điện bị hỏng hoặc xuống cấp, cần thay thế ngay lập tức



Máy hàn AC cần có thiết bị chống kích điện giật tự động đạt tiêu chuẩn

ระวังความปลอดภัย ใช้ไฟฟ้าอย่างอุ่นใจ



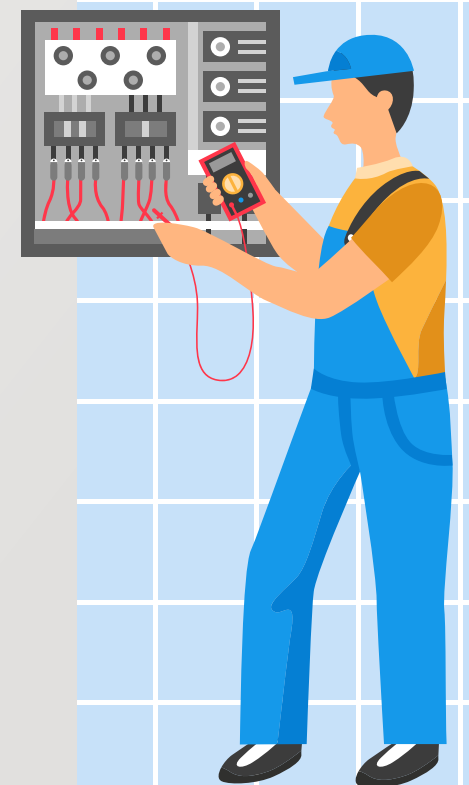
ติดตั้งอุปกรณ์ตัดวงจรอัตโนมัติที่ได้มาตรฐาน



อุปกรณ์ไฟฟ้าที่มีโครงหรือเปลือก
หุ้มเป็นโลหะต้องติดตั้งสายดิน



กรณีสายไฟชำรุดฉีกขาดต้องรีบเปลี่ยนใหม่ทันที



เครื่องเชื่อมไฟฟ้าต้องมีอุปกรณ์ป้องกันไฟฟ้า
ช็อตอัตโนมัติที่ผ่านการทดสอบมาตรฐาน