

# 你以為被蚊子叮咬

只是小事？別輕忽登革出血熱：  
若未及時就醫治療，死亡率可達50%

## 登革出血熱可能之症狀、高危險群



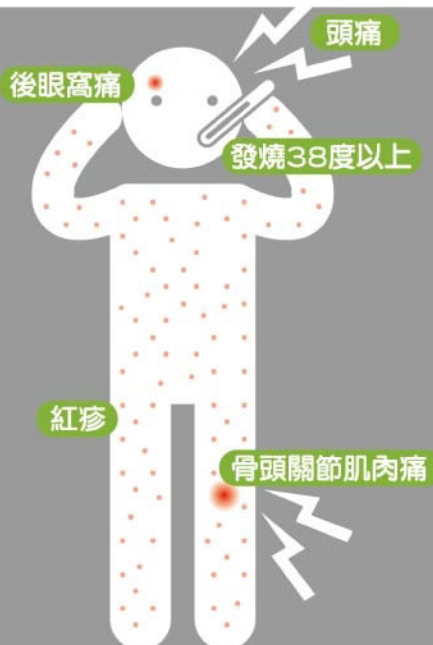
### 可能症狀包括

- 持續嘔吐
- 解黑便
- 牙齦出血
- 昏睡休克
- 其他可能症狀如：  
皮膚出現紫斑、  
流鼻血、吐血、  
嚴重腹痛、躁動不安等

### 高危險群包括

- 慢性病患(如糖尿病、高血壓患者等)
- 抵抗力弱的老人、小孩
- 感染不同型別之登革病毒者

## 登革熱典型症狀



## 你怎麼預防：

### 容器減量

- ☑ 廢棄不用的瓶罐、缸盆、保麗龍、餅乾盒等，利用資源回收清除。

### 主動清淨

- ☑ 倒乾淨：水桶陶甕要倒放，使用中的要加蓋。
- ☑ 刷乾淨：盆栽花瓶勤換水，每週刷洗最安心。
- ☑ 晾乾淨：遮蓋帆布要拉平，窪地積水要填平。



# A mosquito bite is a piece of cake?

Don't neglect **dengue hemorrhagic fever**: without timely treatment, **mortality is up to 50%**.

## Possible symptoms and high risk groups of dengue hemorrhagic fever



### Symptoms:

- Frequent vomiting
- Black-colored stools
- Bleeding from gums
- Drowsiness, breathing difficulty
- Other symptoms: red spots or patches on the skin, bleeding from nose, vomiting blood, severe abdominal pain, mental confusion or seizure, etc.

### High risk groups:

- People with chronic illness (e.g., diabetes mellitus, hypertension)
- People with weakened immune systems (e.g., elderly, children)
- People that have been previously infected with different types of dengue viruses

## Typical symptoms of dengue fever



## How to prevent infection:

- ☑ Empty containers and ornamental fountains or cover them with covers.
- ☑ Clean vases and ornamental fountains weekly.
- ☑ Flatten canvas covers and fill up holes on the ground.





# Digigit nyamuk? Jangan anggap sepele!

Jangan anggap remeh demam berdarah : Jika tidak segera diobati, maka persentase kematian bisa mencapai 50%

## Gejala demam berdarah dan kelompok beresiko tinggi terjangkit demam berdarah



### Gejala yang mungkin terjadi :

- Muntah terus menerus
- Warna tinja hitam
- Gusi berdarah
- Lesu atau badan kejang-kejang
- Gejala lain yang mungkin terjadi : Kulit muncul bintik ungu, mimisan, sakit perut yang parah, ingin bergerak terus menerus

### Kelompok beresiko tinggi terjangkit DB :

- Pengidap penyakit kronis (seperti kencing manis, tekanan darah tinggi, dsb)
- Orang tua dan anak yang kekebalan tubuhnya lemah
- Pasien yang pernah terjangkit penyakit demam berdarah bertipe lain

## Gejala yang sering ditemukan dalam demam berdarah

Lekuk mata bagian belakang sakit

Sakit kepala

Suhu badan lebih dari 38 derajat

Bintik merah

Sakit pada persendian tulang dan otot



## Cara mengatasi :

- ☑ Tumpahkan sebersih-bersihnya : Baskom atau wadah harus diletakkan terbalik, saat berisi air harus ditutup dengan penutup.
- ☑ Sikat sebersih-bersihnya : Air di vas bunga harus sering diganti, sebaiknya disikat setiap minggu.
- ☑ Jemur sekering-keringnya : Kain penutup harus ditarik rata, tanah rendah mudah terendam air sebaiknya ditumpuk rata.

# Bạn cho là bị muỗi đốt chỉ là chuyện nhỏ thôi?

Đừng coi thường **Sốt xuất huyết Dengue**:

Nếu mà không được điều trị kịp thời, tỷ lệ tử vong đạt 50%

## Dấu hiệu nghi ngờ Sốt xuất huyết Dengue, thuộc nhóm nguy cơ cao



### Dấu hiệu nghi ngờ gồm

- Ói mửa liên tục
- Đi cầu phân đen
- Chảy máu nướu răng
- Ngủ li bì bị sốc
- Những dấu hiệu nghi ngờ khác như: Trên da xuất hiện vết thâm tím, chảy máu mũi, ói ra máu, đau bụng dữ dội, bồn chồn không yên

### Thuộc nhóm nguy cơ cao gồm

- Bệnh nhân mắc bệnh mãn tính (như là bệnh nhân mắc bệnh tiểu đường, cao huyết áp)
- Người già, trẻ em có sức đề kháng yếu
- Người nhiễm phải loại tuýp khác của vi rút Dengue

## Triệu chứng điển hình của sốt Dengue



## Bạn phải làm thế nào để có thể phòng ngừa bệnh:

- ☑ **Đổ cho sạch**: Úp ngược thùng nước hũ gấm, khi đang sử dụng thì phải có nắp đậy.
- ☑ **Chà cho sạch**: Chậu cây bình bông phải thay nước thường xuyên, chà rửa hàng tuần là yên tâm nhất.
- ☑ **Phơi cho khô sạch**: Bạt che phủ thì phải kéo cho căng, vùng trũng có ứ đọng nước thì phải san lấp cho bằng phẳng.





# ท่านอาจคิดว่าถูกยุงกัดตอຍ เป็นแค่เรื่องเล็ก ?

อย่าประมาทโรคไข้เลือดออก : หากไม่ได้เข้ารับการรักษานำตัวส่งแพทย์ทันที อาจเสี่ยงต่อการเสียชีวิตสูงถึง 50 เปอร์เซ็นต์

## อาการของผู้ป่วยเป็นโรคไข้เลือดออก กลุ่มผู้เสี่ยงต่อการเป็นไข้เลือดออก



### จะมีลักษณะอาการดังนี้คือ

- อาเจียนติดต่อกัน
- อากาศอย่างอื่นที่มีเช่น : มีผื่นสีแดงขึ้นตามลำตัว จมูกเลือดกำเดาไหล อาเจียนออกมาเป็นเลือด ปวดหน้าท้องมาก มีอาการกระสับกระส่ายเป็นต้น
- อุจจาระที่ถ่ายออกมาสีดำ
- ไรฟีนมีเลือดออก
- ง่วงนอนหรือซึ่อก

### กลุ่มผู้เสี่ยงต่อการเป็นไข้เลือดออก

- ผู้ที่ป่วยเป็นโรคเรื้อรัง (เช่น ผู้ที่ป่วยเป็นโรคเบาหวาน โรคความดันโลหิตสูง เป็นต้น)
- ผู้สูงอายุ หรือเด็กน้อยที่มีภูมิคุ้มกันแรงต้านทานต่ำ
- ผู้ที่เคยป่วยเป็นโรคไข้เลือดออกประเภทที่ไม่เหมือนกัน

## อาการของผู้ป่วยเป็นโรคไข้เลือดออก



## คุณควรจะป้องกันอย่างไร : หมั่นขจัดล้างให้สะอาดอยู่เสมอ

- ☑ เทให้สะอาด : ถังน้ำหรือถังรองเศษอาหารควรคว่ำหัวลง หากกำลังใช้อยู่ควรจะปิดฝาถังด้วย
- ☑ ขัดให้สะอาด : ถ้วยรองกระถางดอกไม้หรือตุ้เลี้ยงปลาควรจะทำกรเปลี่ยนน้ำบ่อยๆ ทุกสัปดาห์ทำการขัดล้างจะได้สบายใจ
- ☑ ตากให้แห้ง : กันสาดป้องกันความร้อนควรจะปรับให้เรียบ จุดที่เป็นหลุมรองขุ่นน้ำควรจะเติมให้เต็มเรียบ