

# 自行車騎士看仔細!

## 禁止騎乘於未開放共道的人行道



### 騎乘路權規範

- 自行車屬慢車，原則上禁止騎在人行道、騎樓
- 僅在人行道設有「行人與自行車共道」標誌或標線，才可以騎
- 斑馬線為行人通行專用，自行車應下車牽行
- 在人車共道時，要優先禮讓行人



違規行駛人行道、行穿線或騎樓  
處新臺幣300至1,200元

請大家遵守騎行自行車規則  
保護自己也保護其他用路人



# Cyclists be aware!

Riding on sidewalks that are not designated shared paths is strictly prohibited



## Cycling right-of-way

- Bicycles are classified as slow moving vehicles and cannot be ridden on sidewalks and covered walkways
- A bicycle can only be ridden on a sidewalk when there is a “pedestrian and bicycle shared path” sign or markings
- Zebra crossings are for pedestrians only. Cyclists are required to dismount and push their bicycles across the crossway
- Pedestrians have right-of-way when using shared pedestrian-bicycle paths



Riding on sidewalks or pedestrian crossings in violation of these regulations can result in a fine of NT\$300-NT\$1,200



*Please follow cycling rules to protect yourself and other road users*



# Pengendara Sepeda Perhatikan Seksama!

Dilarang berkendara di trotoar  
yang bukan jalur sepeda



## Cakupan jalur bersepeda

- Sepeda merupakan kendaraan lambat, pada dasarnya dilarang untuk dikendarai di trotoar
- Dapat mengendarai sepeda hanya di trotoar yang tandai dengan rambu atau marka “jalur bersama pejalan kaki dan sepeda”
- Zebra cross adalah jalur khusus untuk pejalan kaki, pengendara sepeda harus turun dan menuntun sepedanya
- Harus mendahulukan pejalan kaki saat di jalur bersama pejalan kaki dan sepeda



Melanggar dengan berkendara di trotoar dan jalur penyeberangan dapat dikenakan denda NT\$300 sampai NT\$1.200

*Harap kita semua mematuhi peraturan bersepeda,  
melindungi diri sendiri juga melindungi pengguna jalan lainnya*

# Người đi xe đạp chú ý!

## Cấm đi xe đạp trên vỉa hè không dành cho xe đạp



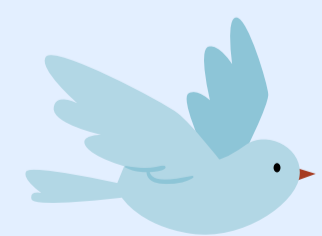
### Quy định về quyền sử dụng đường khi đi xe đạp

- Xe đạp thuộc phương tiện di chuyển chậm, trên nguyên tắc không được đi trên vỉa hè hoặc hành lang có mái che
- Chỉ khi trên vỉa hè có biển báo hoặc vạch kẻ “đường dùng chung cho người đi bộ và xe đạp” thì mới được phép đi xe đạp
- Vạch kẻ đường chỉ dành cho người đi bộ, người đi xe đạp phải xuống xe và dắt qua
- Khi đi trên làn đường dùng chung giữa người và xe, cần ưu tiên nhường đường cho người đi bộ



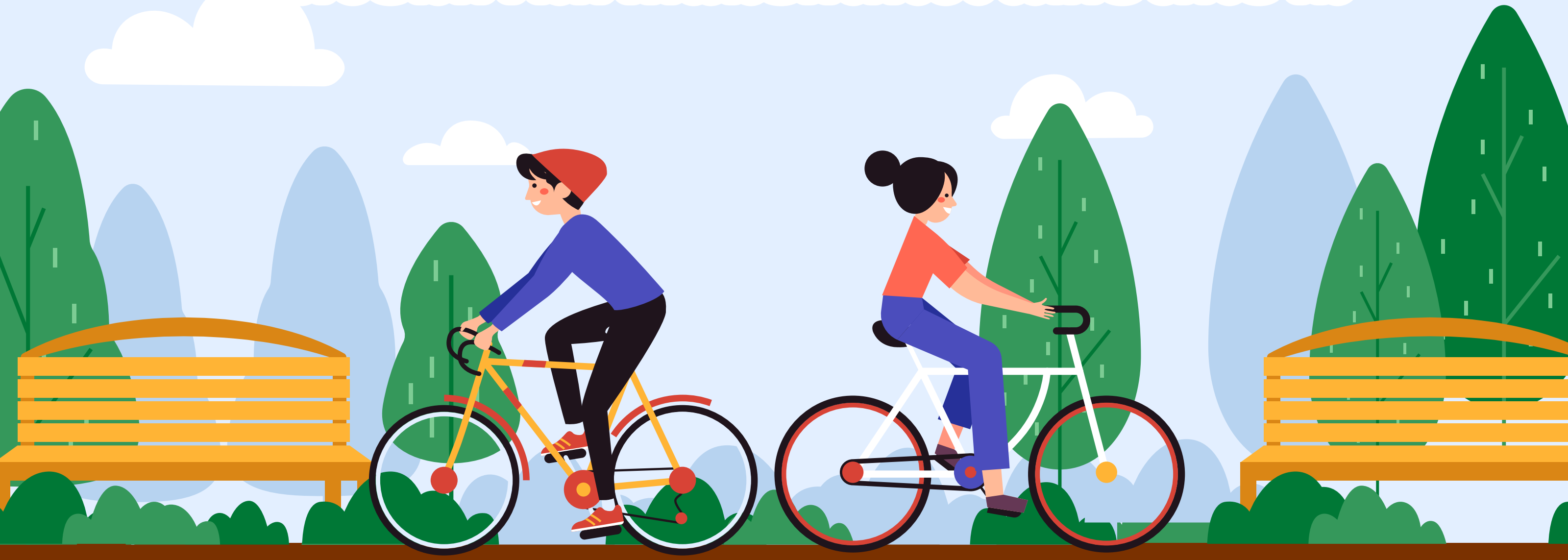
Đi xe đạp trái phép trên vỉa hè hoặc vạch kẻ đường có thể bị phạt từ 300 đến 1.200 Đài tệ

*Hãy tuân thủ quy định khi đi xe đạp  
để bảo vệ an toàn cho bản thân  
và những người tham gia giao thông khác*



# ผู้ขี่จักรยานโปรดระวัง!

ห้ามขึ้นบนทางเท้าที่ไม่เปิดให้ใช้ร่วมกับจักรยาน



## กฎการใช้ทางของผู้ขี่จักรยาน

- จักรยานจัดเป็นยานพาหนะความเร็วต่ำ โดยหลักการแล้วห้ามขึ้นบนทางเท้าหรือทางเดินหน้าร้าน
- สามารถขึ้นบนทางเท้าได้เฉพาะกรณีที่มีป้ายหรือเครื่องหมาย “ทางใช้ร่วมกันระหว่างคนเดินเท้าและจักรยาน” เท่านั้น
- ทางม้าลายเป็นทางสำหรับคนเดินเท้าโดยเฉพาะ ผู้ขี่จักรยานต้องลงจากจักรยานและเดินผ่าน
- เมื่อรถและคนเดินเท้าใช้เส้นทางร่วมกัน ต้องให้สิทธิและหลีกเลี่ยงแก่คนเดินเท้าก่อน



ผู้ที่ฝ่าฝืนขึ้นบนทางเท้า ทางม้าลายหรือทางเดินหน้าร้าน  
ต้องระวางโทษปรับ 300 – 1,200 บาท หรือจำคุกไม่เกิน 3 เดือน

ขอให้ทุกคนปฏิบัติตามกฎการใช้จักรยาน

เพื่อปกป้องความปลอดภัยของตนเองและผู้ใช้ถนนคนอื่นๆ