

# × 工作場所跌倒災害預防

上下樓梯記得扶扶手



地面濕滑要小心行走



通道保持乾淨，  
不要堆放物品



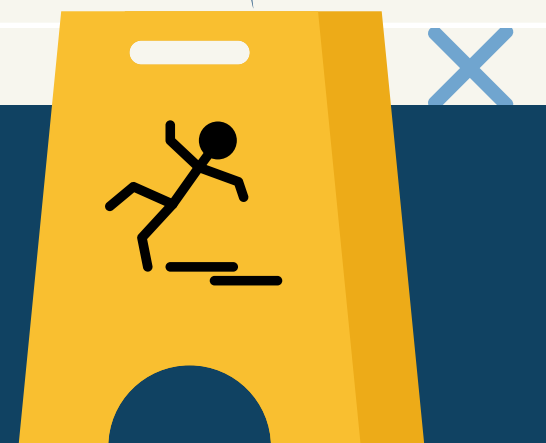
穿防滑、  
合腳的工作鞋



使用手機宜定點，  
切勿邊走邊滑手機



請多注意環境安全，如果發現地面濕滑  
或通道阻塞，記得立即處理或提醒他人



# × Preventing falling accidents in the workplace

When going up or down stairs always hold the handrail



Be careful when walking on wet or slippery surfaces



Ensure walkways are clean and not used to pile objects



Always wear well-fitting anti-slip work shoes or boots



Only use your phone when stood still, never when walking



Pay close attention to safety in the work environment. If you find the floor is slippery or walkways are blocked, deal with the situation immediately or notify others to do so



# Pencegahan Kecelakaan Terjatuh di Tempat Kerja

Ingat untuk memegang erat pegangan tangga saat naik atau turun tangga



Berjalan dengan hati-hati di lantai yang licin



Menjaga kebersihan lorong jalan, jangan menumpuk barang



Memakai sepatu kerja yang sesuai dan tidak licin



Menggunakan ponsel pada titik tertentu, jangan berbicara telpon sambil berjalan



Harap perhatikan keamanan lingkungan sekitar. Ingat untuk segera membereskan atau mengingatkan orang lainnya apabila mendapati lantai yang licin atau lorong jalan terhalang



# Phòng ngừa tai nạn té ngã tại nơi làm việc

×  
Khi lên xuống cầu  
thang nhớ vịn tay vịn.



Đi lại cẩn thận  
trên sàn ướt,  
trơn trượt.



Giữ lối đi sạch sẽ,  
không để đồ vật cản trở.



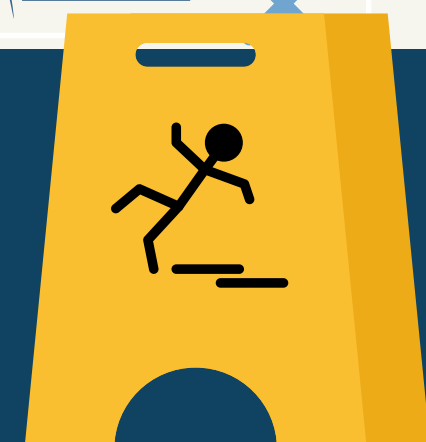
Mang giày làm  
việc vừa vặn,  
chống trượt.



Chỉ sử dụng điện thoại khi  
đứng yên, không vừa đi  
vừa dùng  
điện thoại.



Hãy luôn chú ý an toàn môi trường xung quanh. Nếu phát hiện sàn nhà trơn trượt hoặc lối đi bị chướng ngại vật, hãy xử lý ngay hoặc nhắc nhở người khác.





# การป้องกันอุบัติเหตุการลื่นล้มในสถานที่ทำงาน

ชั้นลงบันไดควรจับราวบันไดทุกครั้ง



ระวังการเดินบนพื้นลื่น



รักษาทางเดินให้สะอาด

อย่าวางสิ่งของกีดขวาง



การใช้โทรศัพท์ควรหยุดอยู่กับที่ ห้ามเดินไปเล่นมือถือไป



สวมรองเท้าทำงานที่กันลื่นและพอดีกับเท้า



โปรดใส่ใจความปลอดภัยของสภาพแวดล้อม หากพบว่าพื้นลื่น หรือทางเดินมีสิ่งกีดขวาง ควรรีบจัดการหรือแจ้งเตือนผู้อื่นทันที

